

Ein funkelndes Hallo!
 Meine KaiserWelt liegt dir zu Füßen.
 Und wenn du die 7 verlorenen
 Edelsteine im KaiserWald findest,
 bekommst du eine
 Überraschung!

KaiserWelt

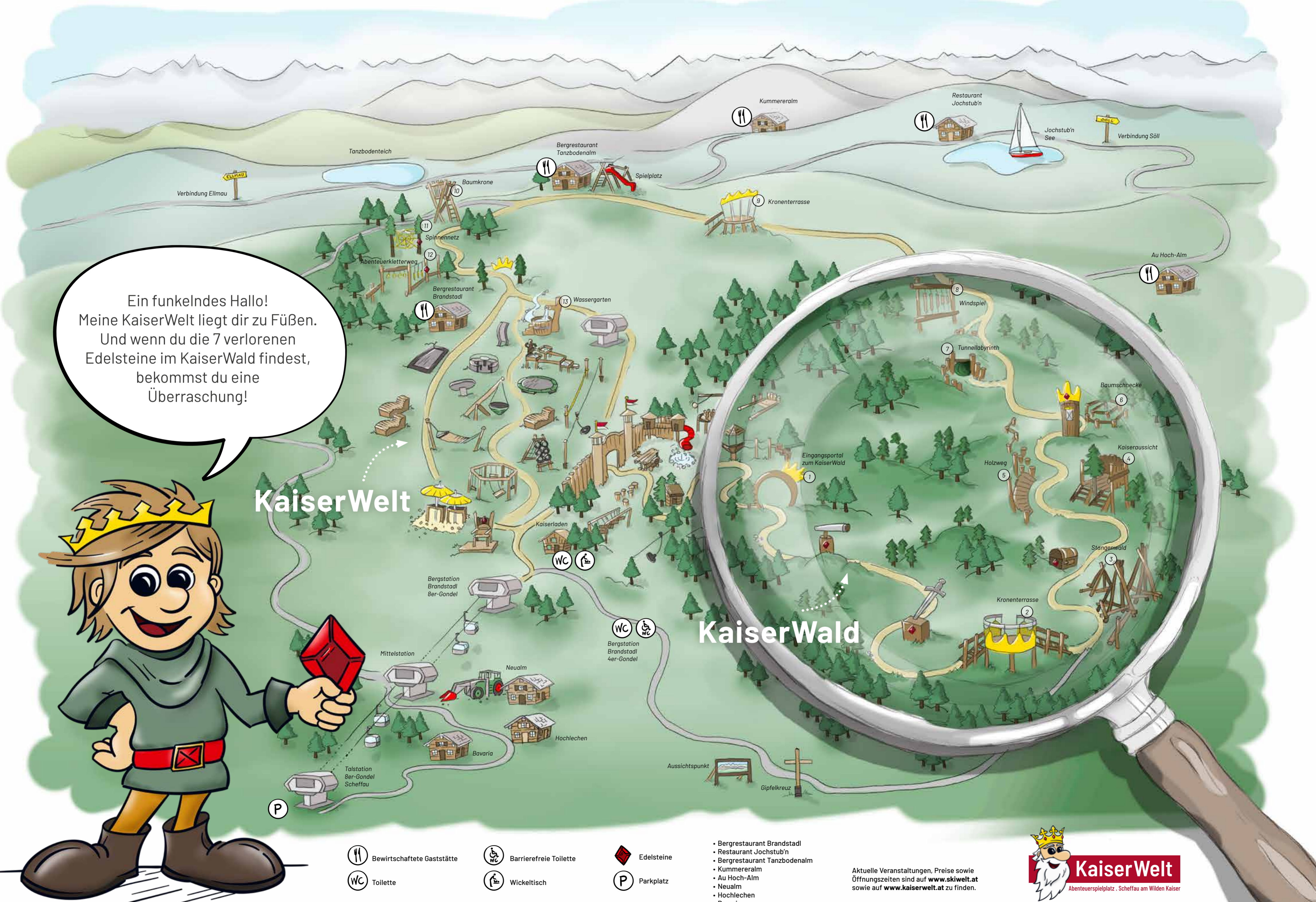
KaiserWald



-  Bewirtschaftete Gaststätte
-  Toilette
-  Barrierefreie Toilette
-  Wickeltisch
-  Edelsteine
-  Parkplatz

- Bergrestaurant Brandstadl
- Restaurant Jochstüb'n
- Bergrestaurant Tanzbodenalm
- Kummereralm
- Au Hoch-Alm
- Neualm
- Hochleichen
- Bavaria

Aktuelle Veranstaltungen, Preise sowie
 Öffnungszeiten sind auf www.skiwelt.at
 sowie auf www.kaiserwelt.at zu finden.





Kaiserrundweg
 Gehzeit: ca. 1/2 Stunde
 Distanz: ca. 1,5 km, leicht
 kinderwagentauglich

Murmelrundweg
 Gehzeit: ca. 1 Stunde
 Distanz: ca. 3 km, leicht
 für Kinderwagen nur bedingt
 geeignet, teilweise steil

Jochstüb'nweg
 Gehzeit: ca. 1 Stunde
 Distanz: ca. 3 km, leicht
 für Kinderwagen nur bedingt
 geeignet, teilweise steil

Hartkaiser Ellmau
 Gehzeit: ca. 1 Stunde
 Distanz: ca. 2,5 km, leicht
 kinderwagentauglich

Aualmrundweg
 Gehzeit: ca. 1 Stunde
 Distanz: ca. 4 km, leicht
 für Kinderwagen nur bedingt
 geeignet, teilweise steil

**Anschluss
 Brixen (Bahn) –
 Filzalmsee, Söll**
 Gehzeit: ca. 2,5 Stunden
 Distanz: ca. 7 km
 kinderwagentauglich

Hier unsere Top-Touren,
 die Wanderspaß für die
 ganze Familie bieten. Selbst
 die Kleinsten können im
 Kinderwagen mit auf Tour.

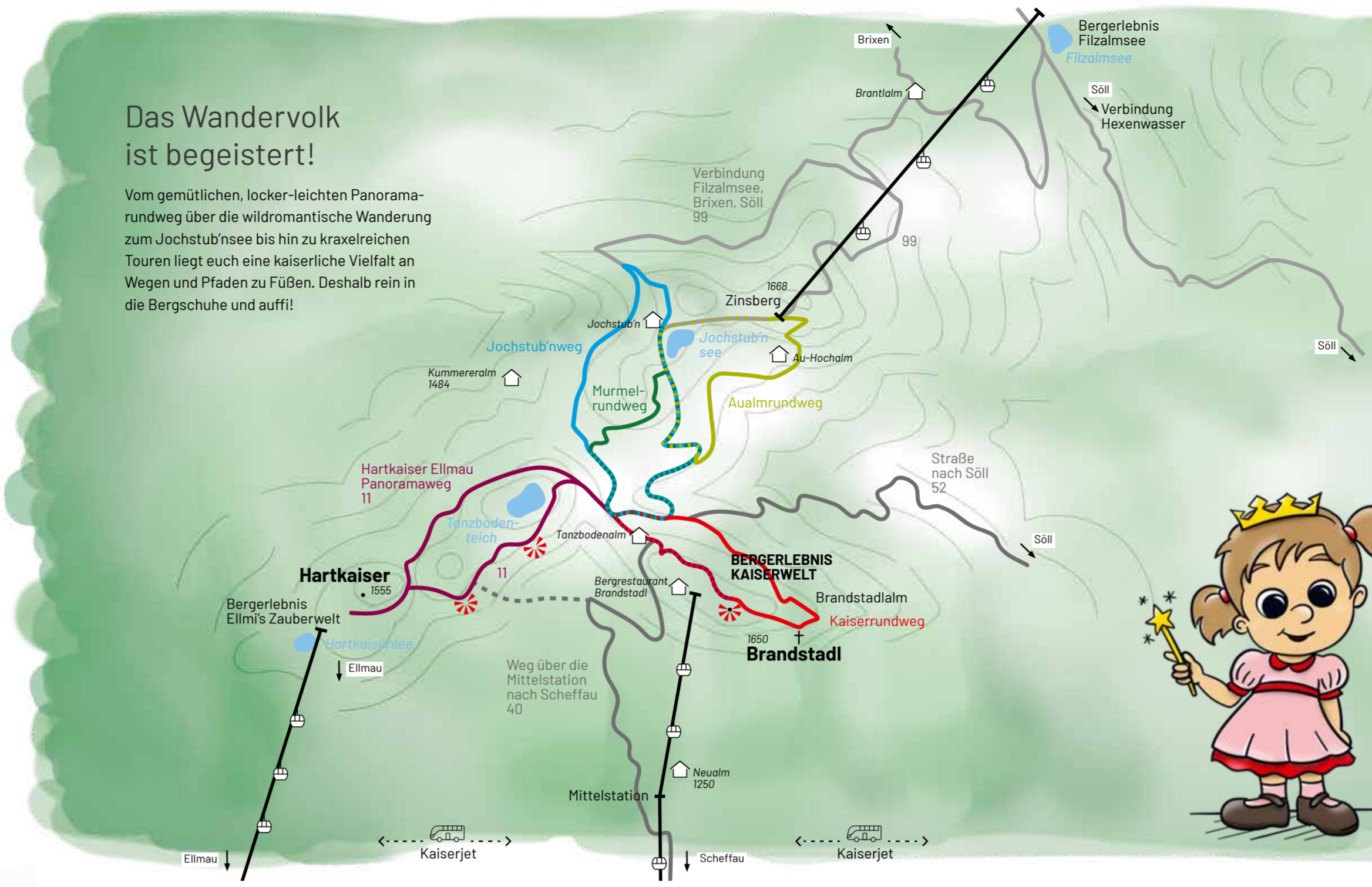


Gratis Bus: In der
 Bergbahn Erlebniscard
 sind Fahrten mit dem
 KaiserJet zwischen den
 Orten Ellmau, Going,
 Scheffau und Söll
 inkludiert.

Aussichtspunkte

Das Wandervolk ist begeistert!

Vom gemütlichen, locker-leichten Panorama-
 rundweg über die wildromantische Wanderung
 zum Jochstüb'nsee bis hin zu kraxelreichen
 Touren liegt euch eine kaiserliche Vielfalt an
 Wegen und Pfaden zu Füßen. Deshalb rein in
 die Bergschuhe und auf!



Willkommen in der ErlebnisWelt der Kaiser!

Inmitten der BergErlebnisWelt Wilder Kaiser-
 Brixental liegt die KaiserWelt Scheffau.
 Ein Naturjuwel auf 1.650 m mit atemberaubendem
 Ausblick auf den Wilden Kaiser. Für große und
 kleine Abenteuerer warten Kaiser's Lieblingsbe-
 schäftigungen. Der Kaiser macht sich täglich auf
 Entdeckungstour. Er klettert auf Baumhöhlen,
 schaukelt über den Wilden Kaiser und segelt für
 sein Leben gern.

Gleich nach dem Ausstieg
 aus der Gondel an der Berg-
 station Brandstadl geht's
 los mit dem Entdecken. Im
 KaiserWald erwartet dich
 eine knifflige Edelstein-
 Suche und am Jochstüb'n-
 see aufregende Segeltörns.



Hilfst du mir bei der Edelstein-Suche?

Servus, ich bin der junge Kaiser und
 muss meinem Vater, dem alten Kaiser,
 aus der Patsche helfen. Bei einem
 Spaziergang durch den KaiserWald hat
 er sieben wertvolle Edelsteine verloren.
 Leider fehlt ihm die Kraft selber auf die
 Suche zu gehen. Deshalb habe ich ihm
 versprochen: Papa, ich finde alle deine
 sieben Edelsteine wieder!

Jetzt brauche ich junge, starke Helfer
 wie dich! Hilfst du mir bei der Suche?
 Am Ende unserer Suche winkt auch
 eine tolle Belohnung!



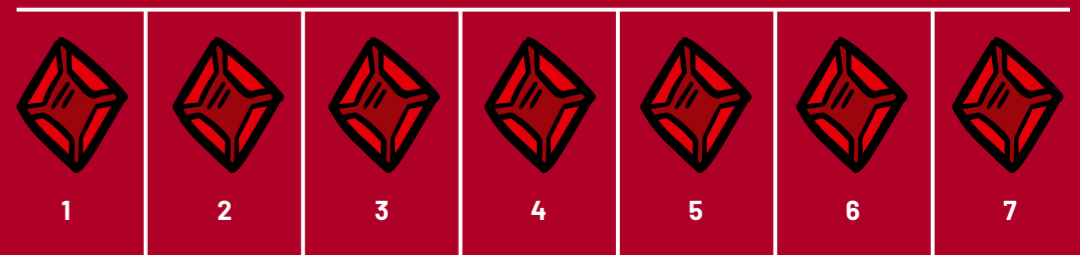
Segeln am Berg?

Ja, du hast richtig gelesen. Segeln ist eine
 der größten Leidenschaften des alten
 Kaisers. Hoch oben am Berg jagt er mit
 dem Segelboot über das Wasser. Nirgend-
 wo sonst in Europa kann man auf 1.600 m
 über dem Meeresspiegel mit einem
 Segelboot die Bergkulisse bestaunen. Eine
 45-minütige Wanderung führt dich über
 den Murmeltierweg zum Jochstüb'nsee.
 Bei kaiserlichem Wetter kannst du dich auf
 spannende Segelabenteuer begeben.
 Schiff Ahoi!



Findest du die 7 Edelsteine?

Entlang des Weges durch den KaiserWald
 gibt es verschiedene Stationen. An 7 Stationen
 befindet sich jeweils ein verlorener Edelstein
 des alten Kaisers. Mit den dort vorhandenen
 Stanzgeräten kannst du hier auf deiner Karte
 die Edelsteine markieren. Wenn du alle 7
 gefunden hast, wartet am Ende bei der
 Bergstation eine Überraschung auf dich.



Kaiserliche Kulinarik

Schlemmen wie ein Kaiser - mit grandiosem
 Kaiserblick. Lass dich von urigen Berg-
 gasthäusern verwöhnen; den Gaumen mit
 traditionellen Schmankerln und das Auge
 mit herrlichen Panoramablicken. Alle Res-
 taurants sind bequem zu Fuß zu erreichen
 und liegen direkt an den Wanderwegen.

- Bergrestaurant Brandstadl (1.650 m)
- Restaurant Jochstüb'n (1.634 m)
- Bergrestaurant Tanzbodenalm (1.600 m)
- Kummereralm (1.500 m)
- Au Hoch-Alm (1.600 m)
- Neualm (1.247 m)
- Hochlechen (1.050 m)
- Bavaria (980 m)



Kommt mit
 in meine
KaiserWelt
 Abenteuerplatz - Scheffau am Wilden Kaiser



KaiserWelt Scheffrau
 kaiserwelt.scheffrau

KaiserWelt
 Abenteuerplatz - Scheffau am Wilden Kaiser

Bergbahn Scheffrau am Wilden Kaiser
 6361 Scheffrau, Schwarzwald 2
 Tel. +43-(0)5358-81651, Fax +43-(0)5358-8181
 E-mail: bergbahnen.scheffrau@skiwelt.at
 www.kaiserwelt.at, www.skiwelt.at

KaiserWelt Scheffrau, Filzalmsee
 ErlebnisWelt Eilm's Zauberwelt
 Heerwasser Söll Hohe Saive
 Alpinrino Westendorf

