

Appartement Claudia



Appartement Claudia
Blaikenweg 4
6353 Going am Wilden Kaiser

Ferienwohnung / Appartement
8 Betten
1 Einheiten

T (0043) 664 143 1503
johann.bichler@goingnet.at
<http://www.appartement-claudia.com>

DETAILS

Wir bieten Ihnen

Wunderschönes, hell und freundlich eingerichtetes Appartement für 2-8 Personen im Erdgeschoss eines Privathauses. 80m² Wohnfläche mit 2 getrennten Schlafzimmern im Tiroler Landhausstil, 1 Wohn-Schlafzimmer mit 2 Liegesofas, Küche mit Komplettausstattung und Geschirrspüler, Sitzgruppe, Radio, SAT-TV, Wireless Lan, Bad mit Dusche und Badewanne, Abstellraum, Bett- und Handwäsche. Überdachter Autoabstellplatz, Einstellplatz für Fahrräder, Terrasse, Gartenmöbel, Liegen, Garten mit Holzgrill, herrliche Sonnenlage, kinderfreundlich, Kinderspielplatz, Tischfußball, Kleintiere im Haus. Langlaufloipe und Skibushaltestelle in unmittelbarer Nähe, zum Badensee ca. 15 Gehminuten.

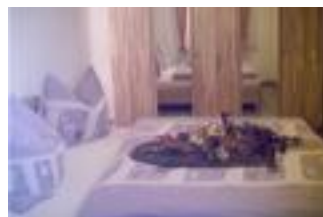
Tägliche Anreise möglich; Haustiere erlaubt €4,-/Tag;

Genießen Sie ihre Ferien bei uns, umgeben von der idyllischen, naturbelassenen Landschaft am Fuße des Wilden Kaisers!

Wir freuen uns auf Sie, Ihre Familie Bichler.

Impressionen





Pauschalen

Familiensommer 2012

09.06.2012-22.09.2012

ab EUR
580,-

- 7 Nächte für 2 Erwachsene und 2 Kinder ohne Verpflegung
- Endreinigung inklusive
- Ortstaxe inklusive
- Brötchenservice möglich

Bergsommer

09.06.2012-27.10.2012

ab EUR
511,-

- 7 Übernachtungen für 2 Personen
- Endreinigung inklusive
- Ortstaxe inklusive
- 1 x Frühstück am Berg inklusive
- Brötchenservice möglich

Zimmer

Appartement/2 Schlafräume/Dusche, Bad, WC

2-8 Personen

ab EUR
80,-



Preis pro Appartement/Nacht

Konditionen

inklusive: Endreinigung € 50,-, Heizung, Wasser; Stromkosten, Carport, Sat - TV, Bettwäsche, Handwäsche, Geschirrtücher

exklusive: Ortstaxe € 1,50, Haustiere € 4,-/Tag, anfallende Telefonkosten und Kurzaufenthaltszuschlag € 5,-/ Nacht
Kinderermäßigung auf Anfrage

Anreise in die Region

Von Deutschland kommend, verlassen Sie die Autobahn A12 bei der Abfahrt Kufstein Süd. Dann fahren Sie zuerst auf der B 173 Richtung Söll, anschließend auf der B 171 Richtung St. Johann bis nach GOING. Vorbei am Dorfzentrum und am Biohotel STANGLWIRT, biegen Sie unmittelbar nach der Firma Steinmetz WIDAUER links in den Blaikenweg ab.

Check-IN: 15 Uhr od. nach Vereinbarung

Check-OUT: bis 10 Uhr

Veranstaltungen von 22.05.2012 bis 29.05.2012

Pferdekutschenfahrt „Rund um Going“

Going

22.05.2012



Ganz gemütlich geht es über kleine Straßen rund um Going. Und jeder der fragt, kann vom Kutschenfahrer auch allerhand Wissenswertes über Going erfahren.

Anmeldung: bis Montag 17:00 Uhr im Informationsbüro Going erforderlich

Treffpunkt: Informationsbüro Going, 10:00 Uhr

Kosten: € 9,- für Erwachsene, € 4,50 für Kinder bis 12 Jahre

Sonstiges: Mindestteilnehmerzahl 3 Personen

Geführte Wanderung zur Gaudeamushütte

Ellmau - Informationsbüro

22.05.2012



Wanderführer Peter führt Sie heute in das Gebiet des Wilden Kaisers.

Am Fuße des Kaisers liegt das Ziel der Tour: die Gaudeamushütte.

Nach einer ausgiebigen Rast mit Blick ins Ellmauer Tor und ins Tal geht es gestärkt zurück ins Dorf.

Gehzeit: 5 Stunden 30 Minuten, Schwierigkeitsgrad: mittel;

Anmeldung mit gültiger WilderKaiser GästeCard im Infobüro Ellmau

Mindestteilnehmerzahl: 6 Personen

Treffpunkt: Infobüro Ellmau

Kaiserwanderung

Infobüro Söll

22.05.2012



Kaiserwanderung von 9:00 - 15:00 Uhr

Wer den "Wilden Kaiser" von seiner "sagenhaften", mystischen Seite kennenlernen will ist bei "Waldläuferin" Conny richtig.

Besuchen wir den Schatz der Alpen, die Kraft der Felsen. Hören wir Sagen und lernen seltene Alpenkräuter kennen.

Eine Wanderung für Menschen mit mittlerer Kondition - ca 5 Stunden mit vielen schönen Pausen.

Anmeldung: bis Montag, 17:00 Uhr im Infobüro Söll

Treffpunkt: Infobüro Söll

Was braucht man: Gutes Schuhwerk, Sonnen- und Regenschutz, kleine Stärkung und Getränk

Gratisaktion der Tiroler Bienenwelt für Gäste aus Scheffau

Bienenwelt Söll, Scheffau

22.05.2012



Kostenloser Eintritt und Führung durch unser Museum mit Verkostung an unserem Gesundheitsbuffet und viele tolle Angebote in unserem Genussladen. Gästekarte bitte mitbringen. Die Gratis-Führungen sind jeweils um 10:00 und um 14:00 Uhr.

Anmeldungen bitte direkt bei der Bienenwelt.

Das Team von der Bienenwelt freut sich auf Ihren Besuch!

Das Bergdoktorhaus hat geöffnet

Ellmau - Bergdoktorhaus

22.05.2012



... Auf den Spuren des Bergdoktors ...

Der Bauernhof Hinterschnabel wird in der Dorfgeschichte um 1694 erwähnt. Im Jahre 1985 übernimmt Herr Johann Leitner den Hof seiner Mutter. Bis das Filmteam vom NDF-Bergdoktor auf den Hof aufmerksam wurde, stand das Wohnhaus leer. Wiesen und Felder werden nach wie vor von Herrn Leitner bewirtschaftet. Gerne wurde der Wohntrakt an das Bergdoktor Filmteam übergeben und liebevoll zur Praxis umgebaut.

Die Ellmauer sind stolz auf das neue Wahrzeichen das nun jede Woche von ca. 8 Millionen Fernsehzuschauern bewundert wird und auf Urlaub in den Tiroler Bergen Lust macht.

Die Original-Drehkulisse kann nun jeden Dienstag und Freitag von 10.00 bis 12.00 Uhr besichtigt werden. Bergdoktor-Fans, aber auch Filminteressierte haben die Möglichkeit einen Blick hinter die Kulisse zu werfen: Sehen Sie den Arbeitsplatz der frechen Sprechstundenhilfe Fräulein Schneider (Sophia Thomalla) und von Dr. Roman Melchinger (Siegfried Rauch), sowie die Ordination von Dr. Martin Gruber (Hans Sigl). Vor der Praxis des Bergdoktors können Sie den selben Ausblick wie das Filmteam genießen und bei einem Getränk die Filmszenen an diesem schönen Ort Revue passieren lassen. Auch kleine Erinnerungsstücke an den Bergdoktor können Sie vor Ort erwerben.

Eintritt: € 1,- ohne WilderKaiser-GästeCard
€ 0,- mit WilderKaiser-GästeCard.

Fondue oder Backhendl Abend

Café Rosemarie Scheffau

22.05.2012



Fondue- oder Backhendl Abend im Café Rosemarie ab 10 Personen.
Auf Vorbestellung und Tischreservierung erbeten.

Rosemarie und Ihr Team freuen sich auf Euren Besuch!

Fondueabend beim Seestüberl

Seestüberl Scheffau

22.05.2012



Fondueabend jeden Tag ab 18:00 Uhr ab 2 Personen
Vorbestellung und Tischreservierung erbeten!

Florian und sein Team freuen sich auf Euren Besuch!

Frühstück am Berg Wanderung

Informationsbüro Going

23.05.2012



Erleben Sie den schönsten Weg im Naturschutzgebiet Wilder Kaiser mit unserem Wanderführer. 2008 ist der Tauernblick-Panoramaweg vom Land Tirol mit dem Bergwegegütesiegel ausgezeichnet worden. Die Wanderung führt über den Schleierwasserfall, mit Frühstück am Berg auf der Regalm.

Anmeldung bis Dienstag 17:00 Uhr im Informationsbüro Going erforderlich
Treffpunkt: Informationsbüro Going, 9:00 Uhr
Kosten: Kostenlos

Sonstiges: die Kosten für das Frühstück sind separat zu bezahlen. Die Wanderung findet bei jeder Witterung statt.
Teilnehmer: mind. 3 Personen

Platzkonzert der Bundesmusikkapelle Ellmau

Ellmau - Musikpavillon

23.05.2012



Platzkonzert der Bundesmusikkapelle Ellmau unter der Leitung von Kapellmeister Alexander Freysinger im Musikpavillon. Im Rahmen des Platzkonzertes bedankt sich Ellmau bei seinen Stammgästen für ihre langjährige Treue mit einer kleinen Erinnerung. Eintritt frei.

Filmtour Gruberhof

Talstation Berbahnen Söll...

23.05.2012



Filmtour Gruberhof
10:00 - 13:30 Uhr

Mit dem Oldtimertraktor geht's zum Bergdoktorhaus, dem "Gruberhof" der von außen besichtigt werden kann.

Genießen Sie dort die traumhafte Aussicht des Bergdoktors bei einem Schnapser!...
Um ca. 11 Uhr geht's zu Fuß oder erneut mit dem Traktor zum Alpengasthof Gruberhof der Familie

Eisenmann.

Nach einem Köstlichen Mittagessen fahren wir zurück zur Talstation (Ankunft ca. 13:30 Uhr)

Kosten: € 25,-

Kinder bis 6 Jahre kostenlos,

7 - 15 Jahre € 12,50

Anmeldung: bis Dienstag um 17:00 Uhr im Infobüro Söll

Treffpunkt: Talstation Bergbahnen Söll- Hochsöll - vor dem Liftrestaurant Eisenmann

Teilnehmerzahl: max. 16 Personen, min. 5 Personen

Ladytag in der Tiroler Bienenwelt

Tiroler Bienenwelt Söll

23.05.2012



Alle Damen erhalten kostenlosen Eintritt und Führung durch unser Museum mit Verkostung an unserem Gesundheitsbuffet und viele tolle Angebote in unserem Gesundheitsladen. Die Gratis-Führungen finden um 10.00 und 14.00 Uhr statt.

Bitte Gästekarte der Region Wilder Kaiser mitbringen!

Das Team von der Tiroler Bienenwelt freut sich auf Ihren Besuch!

Fondue oder Backhendl Abend

Café Rosemarie Scheffau

23.05.2012



Fondue- oder Backhendl Abend im Café Rosemarie ab 10 Personen.
Auf Vorbestellung und Tischreservierung erbeten.

Rosemarie und Ihr Team freuen sich auf Euren Besuch!

Fondueabend beim Seestüberl

Seestüberl Scheffau

23.05.2012



Fondueabend jeden Tag ab 18:00 Uhr ab 2 Personen
Vorbestellung und Tischreservierung erbeten!

Florian und sein Team freuen sich auf Euren Besuch!

Waldhofbuffet

Waldhofalm Scheffau

23.05.2012



Jeden Mittwoch Waldhofbuffet in der Waldhofalm
Preis: 16 Euro pro Person
Tischreservierung erbeten!

Matthäus und sein Team freuen sich auf Euren Besuch!

Familienmoorführung

Badesee Going

24.05.2012



Mit unserem Moorführer Sigi erkunden Sie das Moorgebiet in Going. Genießen Sie die Schönheit der Natur und bewundern Sie die Artenvielfalt der Moorbewohner. Es werden Einblicke in die Entstehung eines Moors gegeben und seine Erhaltung sowie über die Wichtigkeit und den Nutzen des Goinger Moorgebietes gesprochen.

Anmeldung: bis Mittwoch 17:00 Uhr im Informationsbüro Going erforderlich
Treffpunkt: Badesee in Going, 10:00 Uhr

Kosten: Kostenlos

Sonstiges: Jause und Getränk mitnehmen

Gäste-Tennisturnier

Ellmau - Tennisplatz

24.05.2012



Das Tennismatch um den "Wilder Kaiser Pokal" wird auf den Tennisplätzen im Kapellenpark ausgetragen. Mindestteilnehmerzahl: 6 Spieler, Teilnahmegebühr: € 4,50 pro Spieler. Anmeldung im Infobüro oder direkt bei den Tennisplätzen. Jeden Donnerstag.

Fondueabend beim Seestüberl

Seestüberl Scheffau

24.05.2012



Fondueabend jeden Tag ab 18:00 Uhr ab 2 Personen
Vorbestellung und Tischreservierung erbeten!

Florian und sein Team freuen sich auf Euren Besuch!

Cordial Cup - Fussballturnier

Salvenarena

25.05.2012



15. Int. Cordial Cup

Fußballplatz Going

25.05.2012



15 Jahre Cordial Cup

Eines der größten Turniere!

Der Cordial Cup wurde 1998 auf Initiative von Hans Grüber, HG Sport Promotion und CORDIAL gegründet und hat sich seitdem zu einem der größten internationalen Fußball-Nachwuchsturniere für die C- /D- und E- Junioren (U15 / U13 / U11) entwickelt.

Bekannte Clubs aus der ganzen Welt nahmen in den vergangenen Jahren an diesem Turnier in den Kitzbüheler Alpen teil: FC Bayern München, 1. FC Nürnberg, Dynamo Kiew, FC St. Gallen, FC Fortaleza, Grasshoppers Zürich, FC Luton Town, Nagoya Grampus Eight, FC Basel, VfB Stuttgart, Austria Wien oder Red Bull Salzburg zählen zu den Top-Teams der letzten Jahre.

Weitere Infos finden Sie unter.: www.cordialcup.com

Geführte Wanderung zum Hausberg

Ellmau - Informationsbüro

25.05.2012



Wanderführer Peter führt auf den Hausberg.

Highlights der Tour: Marienkapelle mit Blick ins Dorf und zum Wilden Kaiser und die traditionellen Tiroler Bauernhöfe Greil und Lierstätt.

Am Hausberg angekommen wird natürlich eingekehrt und das Rundum-Panorama genossen.

Gehzeit: ca. 4 Stunden, Schwierigkeitsgrad: leicht/mittel

Anmeldung mit WilderKaiser GästeCard im Infobüro Ellmau

Mindestteilnehmerzahl: 6 Personen, Treffpunkt: Infobüro Ellmau.

St. Johanner Wochenmarkt

Hauptplatz St. Johann i. ...

25.05.2012



Auf dem Wochenmarkt erwarten Sie 17-18 Stände heimischer und regionaler Anbieter: Zur Genussreise durch frisches Gemüse, knackiges Obst, Brot, Speck, Käse und andere Köstlichkeiten aus St. Johann und Umgebung.

Zur Entdeckungsreise durch traditionelles Handwerk, kulinarische Köstlichkeiten und Geschenke für jeden Anlass.

Bauernstandl

Vorplatz Schindlhaus Söll

25.05.2012



Jeden Freitag von 14:00 - 17:00 Uhr bieten Biobauern aus dem Söllland landwirtschaftliche Produkte aus hofeigener Produktion an.

Das Ellmauer Heimatmuseum öffnet für Sie!

Ellmauer Heimatmuseum

25.05.2012



Das Ellmauer Heimatmuseum ist jeden Freitag von 14:00 bis 18:00 Uhr für Sie geöffnet.
Eintritt: freiwillige Spenden

Birgit Pferschy-Seper, Thermenregion

Weinatelier Agnes

25.05.2012

Birgit Pferschy-Seper führt den gleichnamigen Weinbaubetrieb im Herzen der Thermenregion mit viel Freude und Fachwissen. Alle Weingärten werden biologisch bewirtschaftet, jeder Wein wird individuell ausgebaut. Preis pro Person € 12,00.



Das Bergdoktorhaus hat geöffnet

Ellmau - Bergdoktorhaus

25.05.2012



... Auf den Spuren des Bergdoktors ...

Der Bauernhof Hinterschnabel wird in der Dorfgeschichte um 1694 erwähnt. Im Jahre 1985 übernimmt Herr Johann Leitner den Hof seiner Mutter. Bis das Filmteam vom NDF-Bergdoktor auf den Hof aufmerksam wurde, stand das Wohnhaus leer. Wiesen und Felder werden nach wie vor von Herrn Leitner bewirtschaftet. Gerne wurde der Wohntrakt an das Bergdoktor Filmteam übergeben und liebevoll zur Praxis umgebaut.

Die Ellmauer sind stolz auf das neue Wahrzeichen das nun jede Woche von ca. 8 Millionen Fernsehzuschauern bewundert wird und auf Urlaub in den Tiroler Bergen Lust macht.

Die Original-Drehkulisse kann nun jeden Dienstag und Freitag von 10.00 bis 12.00 Uhr besichtigt werden. Bergdoktor-Fans, aber auch Filminteressierte haben die Möglichkeit einen Blick hinter die Kulisse zu werfen: Sehen Sie den Arbeitsplatz der frechen Sprechstundenhilfe Fräulein Schneider (Sophia Thomalla) und von Dr. Roman Melchinger (Siegfried Rauch), sowie die Ordination von Dr. Martin Gruber (Hans Sigl). Vor der Praxis des Bergdoktors können Sie den selben Ausblick wie das Filmteam genießen und bei einem Getränk die Filmszenen an diesem schönen Ort Revue passieren lassen. Auch kleine Erinnerungsstücke an den Bergdoktor können Sie vor Ort erwerben.

Eintritt: € 1,- ohne WilderKaiser-GästeCard
€ 0,- mit WilderKaiser-GästeCard.

Gratisaktion der Tiroler Bienenwelt für Gäste aus Going

Tiroler Bienenwelt Söll

25.05.2012



Kostenloser Eintritt und gratis Führung durch das Bienen Welt Museum mit der Wilder Kaiser Gästekarte und vielen tollen Angeboten im Genussladen. Die Führungen sind jeweils eine um 10:00 und eine um 14:00 Uhr.

Das Team von der Bienenwelt freut sich auf Ihren Besuch!

Fondue oder Backhendl Abend

Café Rosemarie Scheffau

25.05.2012



Fondue- oder Backhendl Abend im Café Rosemarie ab 10 Personen.
Auf Vorbestellung und Tischreservierung erbeten.

Rosemarie und Ihr Team freuen sich auf Euren Besuch!

